

Anmeldung

Nach der Anmeldung erhalten Sie spätestens **30 Tage** vor Kursbeginn die Rechnung und die Teilnehmerliste. Dies ist gleichzeitig die **definitive Zusage**, dass der Kurs stattfindet. Bei Absage eines Kurses (z.B. zu geringe Anzahl Teilnehmer) erfolgt unsererseits ebenfalls spätestens 4 Wochen vor dem Kursdatum eine Meldung.

Voraussetzungen, Wissensstand

Die **Voraussetzungen** bzw. den Wissensstand, welchen Sie für den Besuch der Kurse mitbringen müssen, ersehen Sie aus der jeweiligen **Kursausschreibung**. Dieser wird von den **Dozenten** selber definiert.

Kursgebühren

Die Preisangaben der einzelnen Angebote richten sich an die Mitglieder unseres Verbandes. **Nichtmitgliedern** und Mitgliedern anderer Verbände werden **20% Aufpreis** verrechnet.

Rücktrittsbedingungen

Den durch Annullationen entstehenden administrativen Aufwand stellen wir wie folgt in Rechnung:

- * 29-15 Kalendertage vor Kursbeginn / 50% des Rechnungsbetrages
- * 14- 3 Kalendertage vor Kursbeginn / 75% des Rechnungsbetrages
- * 0 - 3 Kalendertage vor Kursbeginn / 100% des Rechnungsbetrages

Bei Annullationen weniger als 3 Kalendertage vor Kursbeginn sowie Nichterscheinen (ohne zwingenden Grund) können wir keine finanziellen Rückerstattungen gewähren. Bei Annullationen infolge Krankheit erheben wir keine Gebühren, falls ein **Arztzeugnis** vorliegt.

Die Teilnehmerzahl der verschiedenen Kursangebote ist unterschiedlich limitiert. Anmeldungen werden bis 1 Woche vor Kursbeginn angenommen, sofern im Kurs noch Platz vorhanden ist. Ist ein Kurs ausgebucht, werden die Rechnungen sofort verschickt. Die schriftliche **Anmeldung ist verbindlich**.

Ist die **Nachfrage** für einen Kurs massiv **grösser** als die Anzahl Kursplätze, werden nach Möglichkeit im selben oder darauffolgenden Jahr **Zusatzkurse** zum gleichen Thema organisiert. Bei zu wenig Anmeldungen behalten wir uns vor, den Kurs abzusagen. In einem solchen Fall werden die angemeldeten Teilnehmer spätestens **4 Wochen** vor Kursbeginn benachrichtigt.

Weiterbildungsbestätigungen

Für unsere **EMR** und **ASCA** konforme Fort- und Weiterbildung wird seitens der Registrierungsstellen eine **Kursbestätigung** verlangt; diese wird am Ende jedes Kurses den Teilnehmern abgegeben.

Lunch-Check

Pro Tag ist ein personalisierter Gutschein für die das Restaurant des Pflegezentrums Süssbach im Wert von **10.- CHF** inklusive. Dieser wird am Kurs selber von den Kursassistenten übergeben. Dieser Gutschein ist nur mit **Unterschrift** des Kursassistenten gültig.

Teilnehmerliste/Kursassistentz

Mit jeder Kursrechnung erhalten Sie eine **Teilnehmerliste** für eine allfällige Organisation einer Fahrgemeinschaft. Auf der Teilnehmerliste sind **Name**, **Vorname**, **Wohnort** mit **Postleitzahl** und eine **Mailadresse** ersichtlich.

Für Notfälle finden Sie die **Telefonnummer** des jeweils zuständigen Kurs-**Assistenten**. Wir bitten Sie dringend, diese Nummer wirklich nur für **Notfälle**, welche den Kurs betreffen, zu benutzen.

Die Kursassistenten unterstützen den Kursleiter und die Kursteilnehmer in **organisatorischen Fragen**. Sie sind nicht für die fachliche Weiterbildung zuständig. Die Kursassistenten dürfen sich nach Erledigung ihrer organisatorischen Hauptaufgabe den Kursteilnehmer anschliessen und aktiv am Kurs teilnehmen.

Mitnehmen

Bekleidung:

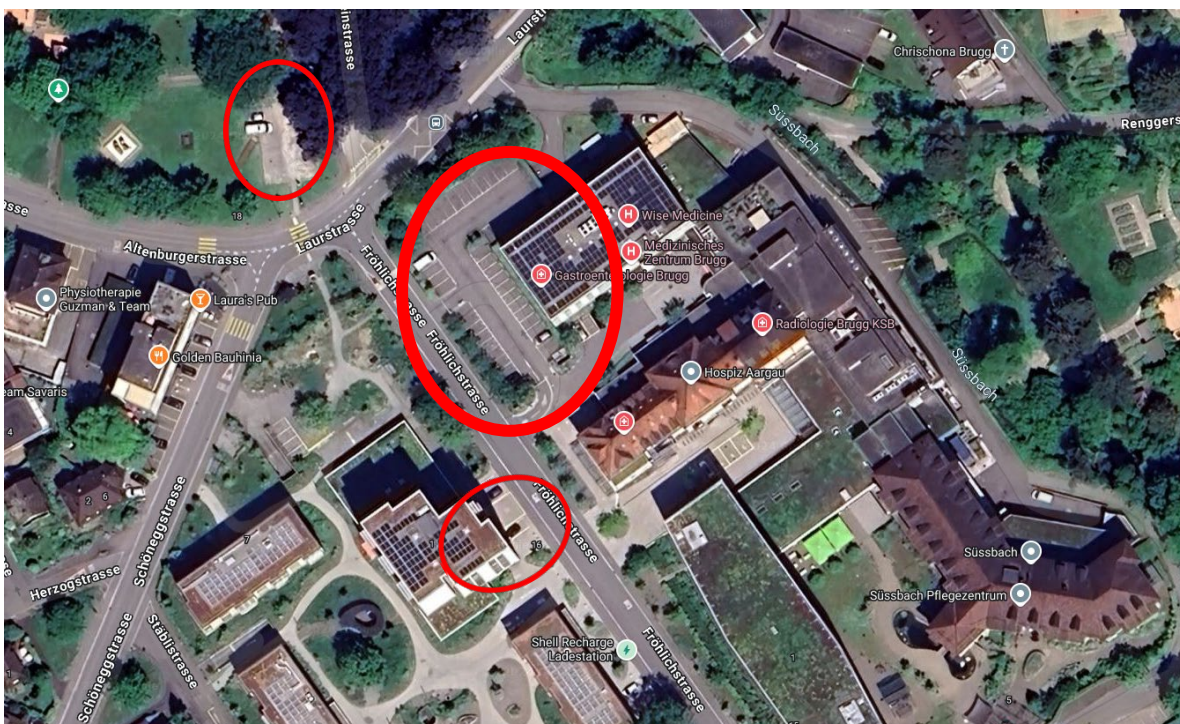
- * Saubere, bequeme Berufskleidung
- * Hausschuhe
- * keine Strassenkleidung, keine Strassenschuhe

Sonstiges:

- * 2 grosse Decktücher
- * Schreibmaterial
- * Kajal-Stift (zum Malen auf der Haut)

Parkplätze

Es stehen diverse Parkplätze stehen. Die Parkplatzgebühren tragen die Kursteilnehmer selber:



Sehbehinderte

Eine eventuelle Begleitperson für Sehbehinderte muss vom Teilnehmer selber organisiert und dem Sekretariat gemeldet werden. Müssen spezielle Vorkehrungen am Kurs getroffen werden, bitten wir in jedem Falle um vorgängige **Kontaktaufnahme** mit dem Sekretariat.